

**Uchwała Nr XLI/219/2014
Rady Gminy w Ciepeliowie
z dnia 26 marca 2014 roku**

**w sprawie przystąpienia do sporządzenia zmiany studium uwarunkowań i kierunków
zagospodarowania przestrzennego gminy Ciepeliów.**

Na podstawie art. 9 ust. 1 ustawy z dnia 27 marca 2003 r. o planowaniu i zagospodarowaniu przestrzennym (Dz. U. z 2012 r. poz. 647 ze zmianami) oraz art. 18 ust. 2 pkt 5 ustawy z dnia 8 marca 1990 r. o samorządzie gminnym (Dz. U. z 2013 r. poz. 594 ze zmianami) Rada Gminy w Ciepeliowie uchwala, co następuje:

§1.

Przystępuje się do sporządzenia zmiany studium uwarunkowań i kierunków zagospodarowania przestrzennego gminy Ciepeliów uchwalonego Uchwałą Nr VIII/56/99 Rady Gminy Ciepeliów z dnia 25 maja 1999 r.

§2.

Zmianą studium obejmuje się tereny zlokalizowane w obrębach geodezyjnych: Drezno, Świesielice, Wólka Dąbrowska, Łaziska, Czerwona, Marianki, Wielgie, Ciepeliów, Ciepeliów Stary, Ranachów B.

§3.

Granice obszaru objętego projektem zmiany studium uwarunkowań i kierunków zagospodarowania przestrzennego przedstawiają załączniki graficzne nr 1-11 do uchwały.

§4.

W zmianie studium należy uwzględnić elementy określone w art. 10 ustawy z dnia 27 marca 2003 r. o planowaniu i zagospodarowaniu przestrzennym (Dz. U. z 2012 r. poz. 647 ze zmianami).

§5.

Wykonanie uchwały powierza się Wójtowi Gminy Ciepeliów.

§6.

Uchwała wchodzi w życie z dniem podjęcia.

Przewodniczący Rady Gminy


Waldemar Czapla

UZASADNIENIE

do Uchwały Nr Nr XLI/219/2014

Rady Gminy w Ciepiewie

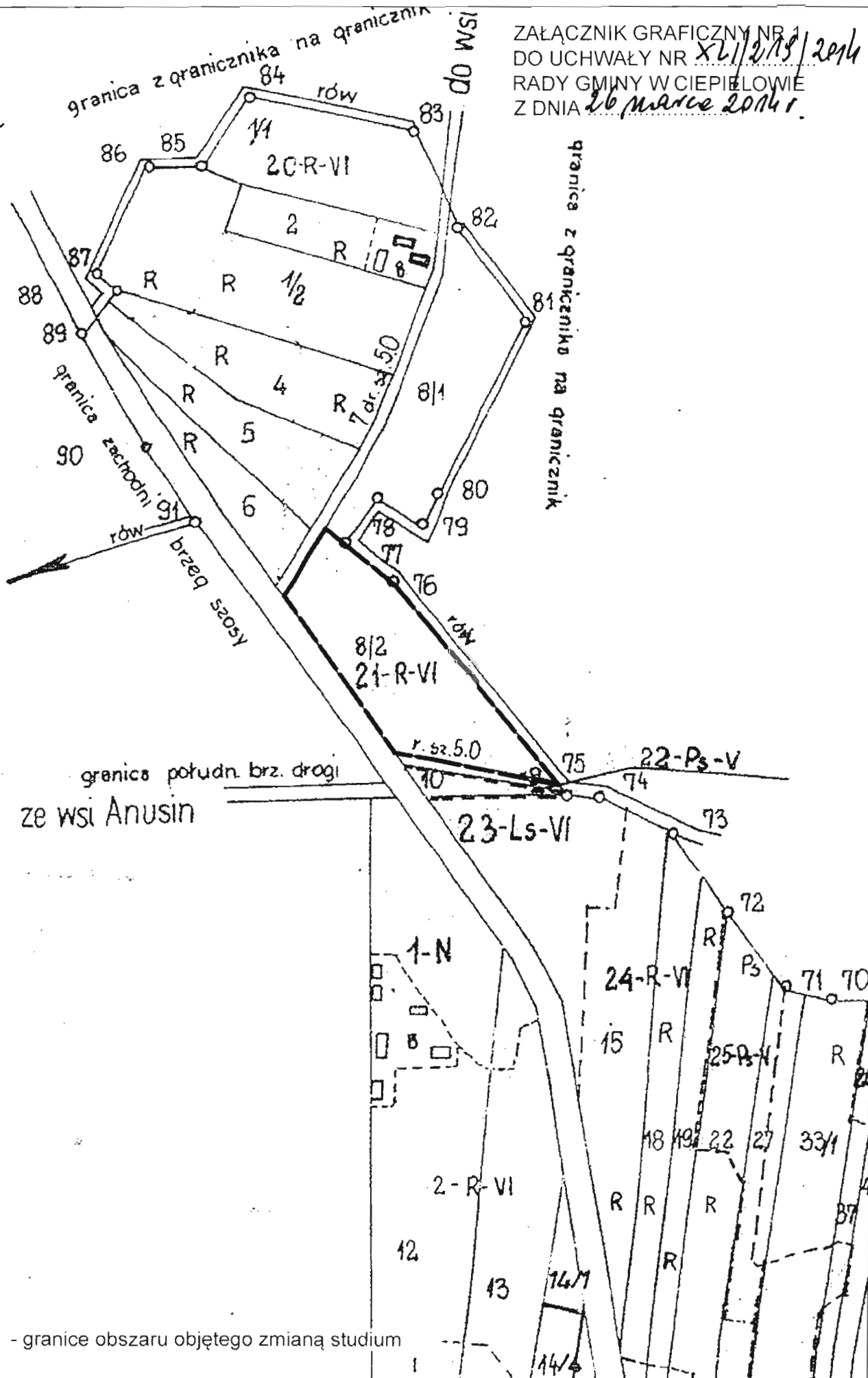
z dnia 26 marca 2014 roku

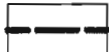
Przystępuje się do sporządzenia zmiany studium uwarunkowań i kierunków zagospodarowania przestrzennego gminy Ciepiew. W 1999 r. dla terenu gminy Ciepiew uchwalone zostało studium uwarunkowań i kierunków zagospodarowania przestrzennego. W ciągu minionych lat do uchwalonego studium wpłynęły wnioski dotyczące zmian w zagospodarowaniu i użytkowaniu gruntów. W związku z powyższym w celu umożliwienia realizacji nowego sposobu zagospodarowania terenu przystępuje się do opracowania zmiany studium. Podjęcie prac nad zmianą studium ma na celu również zapewnienie realizacji aktualnej polityki przestrzennej gminy Ciepiew.

Wobec powyższego, podjęcie niniejszej uchwały w sprawie przystąpienia do sporządzenia zmiany studium uwarunkowań i kierunków zagospodarowania przestrzennego na obszarach wskazanych na załącznikach graficznych jest uzasadnione.

m. Zwolen

ZAŁĄCZNIK GRAFICZNY NR 1
DO UCHWAŁY NR *XLII/219/2014*
RADY GMINY W CIEPIELOWIE
Z DNIA *26 marca 2014 r.*



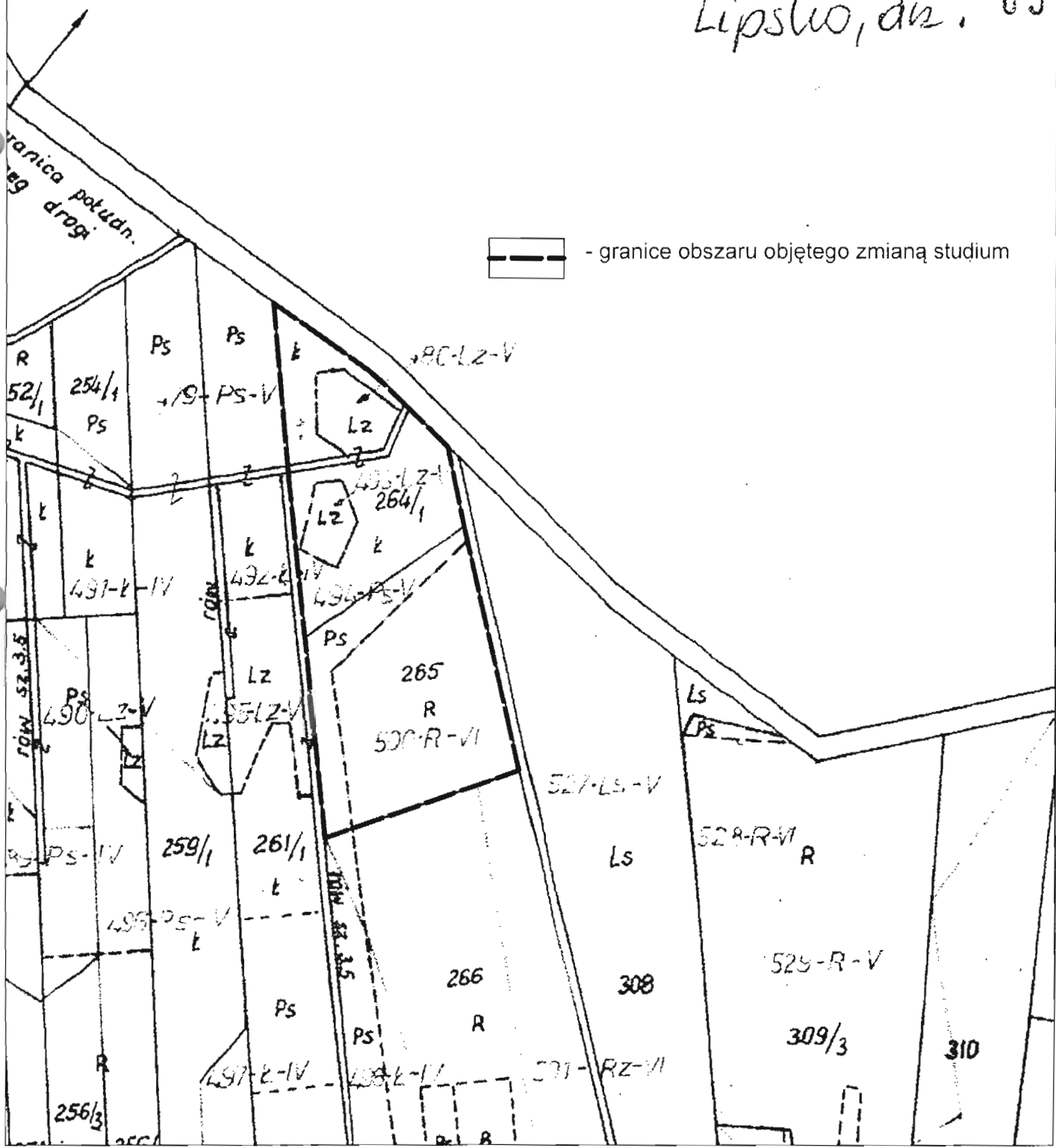
 - granice obszaru objętego zmianą studium

ZAŁĄCZNIK GRAFICZNY NR 2
 DO UCHWAŁY NR XLII/215/2014
 RADY GMINY W CIEPIELOWIE
 Z DNIA 26 marca 2014 r.

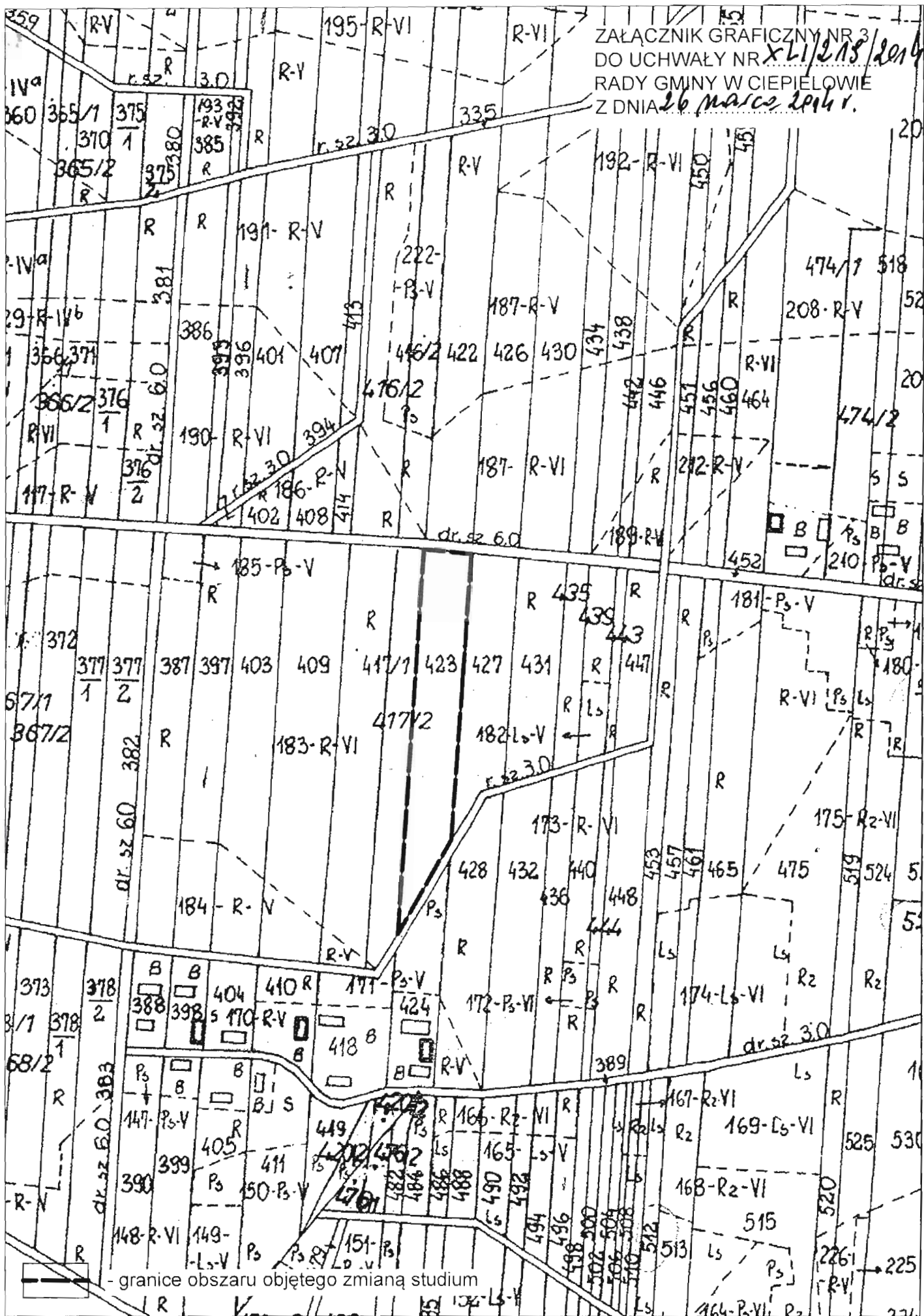
nr ark. 1

Reprodukowanie, rozpowszechnianie i rozprowadzanie niniejszego wymaga zezwolenia, o którym w art. 18 ustawy z dnia 17 maja 1984 r. Prawo geodezyjne i kartograficzne z jednolitym tekstem z dnia 8 października 2000 r. (Dz.U. Nr 193, poz. 1287 z późn. zmianami).

Lipsko, dn. 03



ZALĄCZNIK GRAFICZNY NR 3
 DO UCHWAŁY NR XLII/218/2014
 RADY GMINY W CIEPIELOWIE
 Z DNIA 26 marca 2014 r.



- granice obszaru objętego zmianą studium

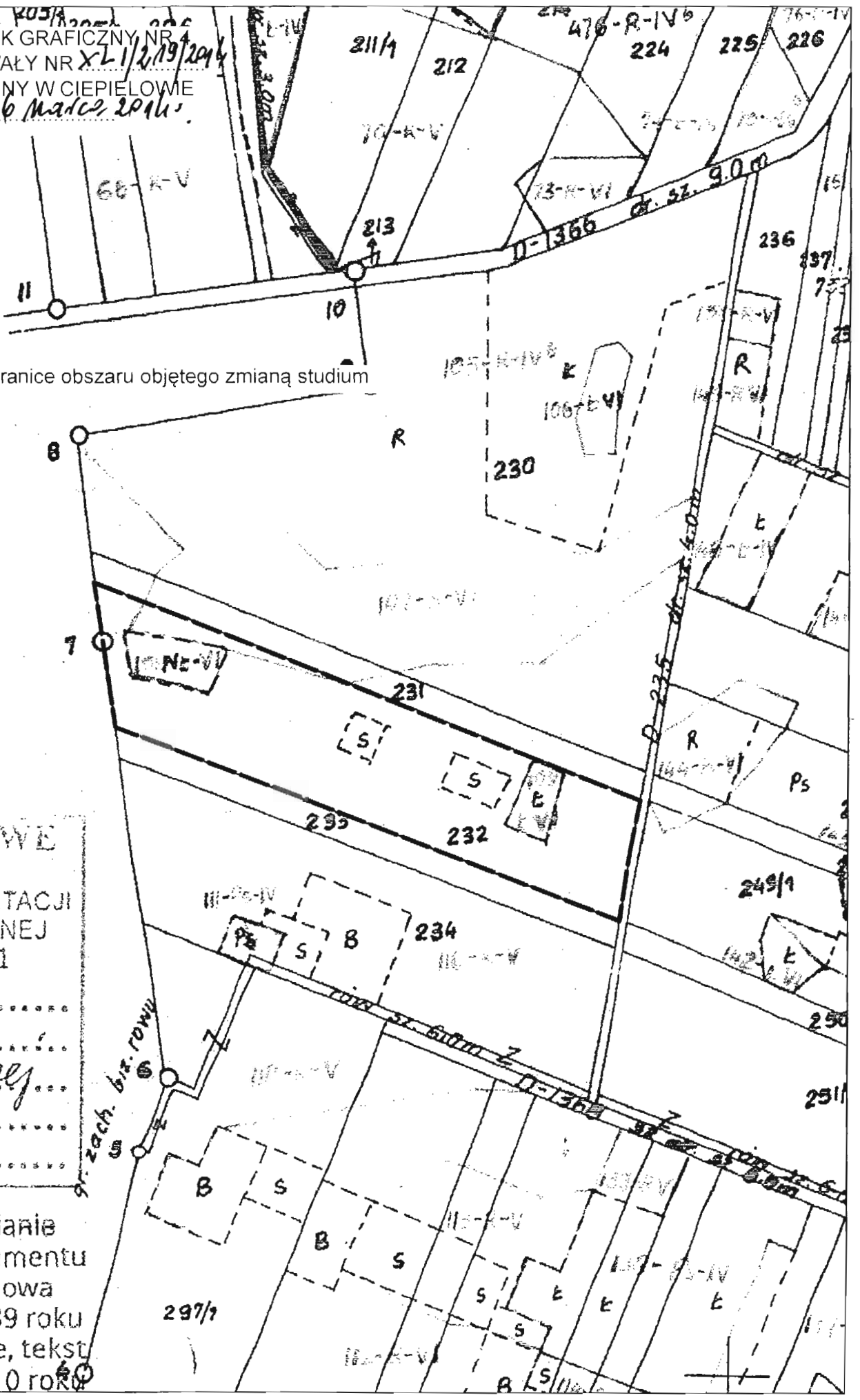
ZALĄCZNIK GRAFICZNY NR 1
DO UCHWAŁY NR XL/2/19/2014
RADY GMINY W CIEPIELOWIE
Z DNIA 26 Marca 2014.

— — — — — - granice obszaru objętego zmianą studium

WIATOWE
U
DOKUMENTACJI
GRAFICZNEJ
Rynek 1
W

uczynnej

owszechnianie
tego dokumentu
którym mowa
maja 1989 roku
ograficzne, tekst
ernika 2010 roku



nie, rozpowszechnianie
e niniejszego dokumentu
olenia, o którym mowa
z dnia 17 maja 1989 roku
ne i kartograficzne, tekst
3 października 2010 roku
oz.1287 z późn. zm.)

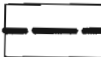
ZAŁĄCZNIK GRAFICZNY NR 5
DO UCHWAŁY NR XLII/218/2014
RADY GMINY W CIEPIELOWIE
Z DNIA 26 marca 2014 r.

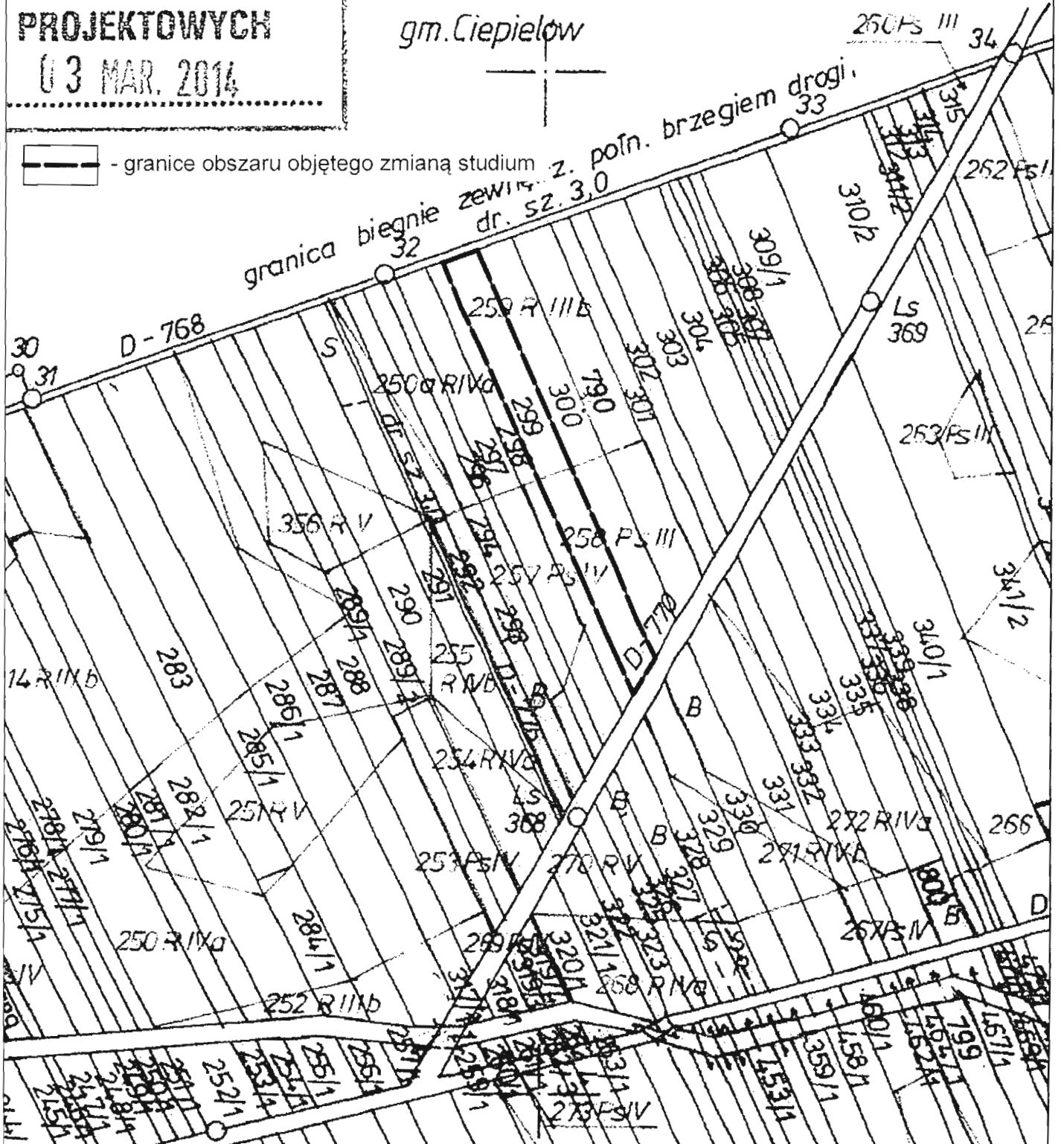
PA NIE MOŻE SŁUŻYĆ Gminie wsi Podgorze

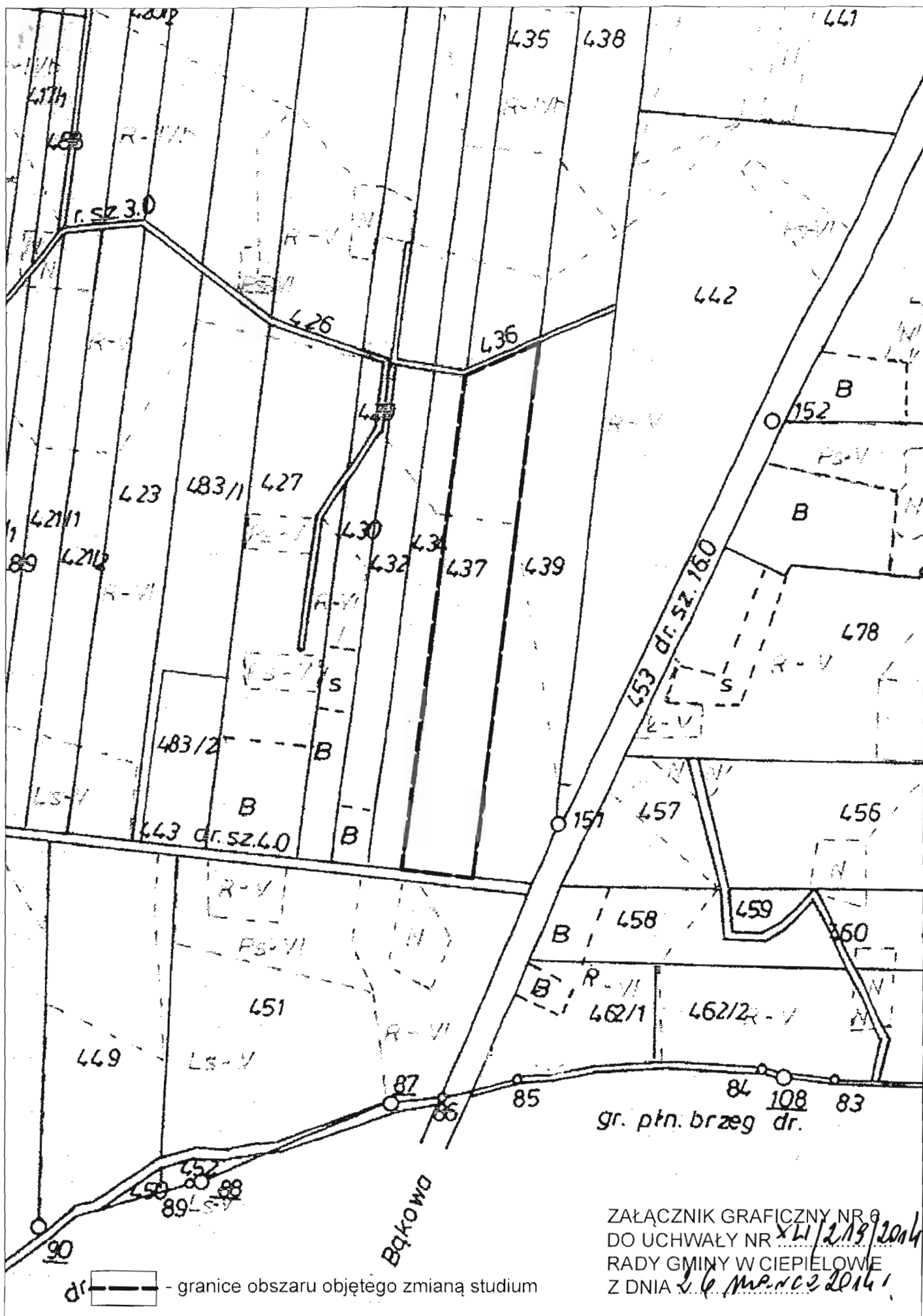
PROJEKTOWYCH

03 MAR. 2014

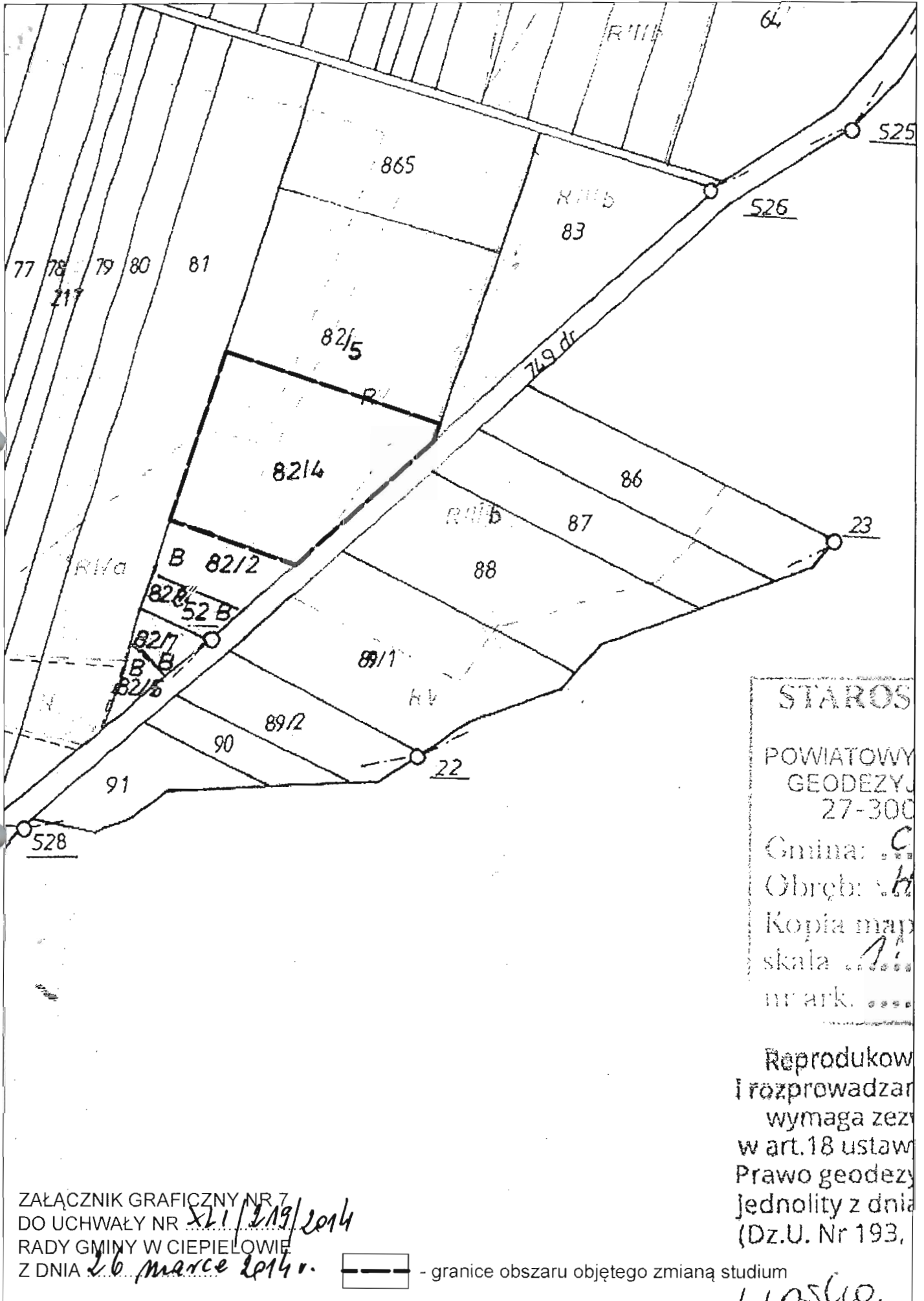
gm. Ciepiew

 - granice obszaru objętego zmianą studium z. pofn. brzegiem drogi.






ZAŁĄCZNIK GRAFICZNY NR 6
 DO UCHWAŁY NR XLI/219/2014
 RADY GMINY W CIEPIEŁOWIE
 Z DNIA 26 MARCA 2014



STAROS
 POWIATOWY
 GEODEZYJ
 27-300
 Gmina: *C*
 Obręb: *H*
 Kopia mapy
 skala *1:1000*
 nr ark.

Reprodukcja
 i rozprowadzanie
 wymaga zezwolenia
 w art.18 ustawy
 Prawo geodezyjne
 jednolity z dnia
 (Dz.U. Nr 193,

ZAŁĄCZNIK GRAFICZNY NR 7
 DO UCHWAŁY NR *XLII/219/2014*
 RADY GMINY W CIEPIELOWIE
 Z DNIA *26 marce 2014 r.*

 - granice obszaru objętego zmianą studium

Liascio

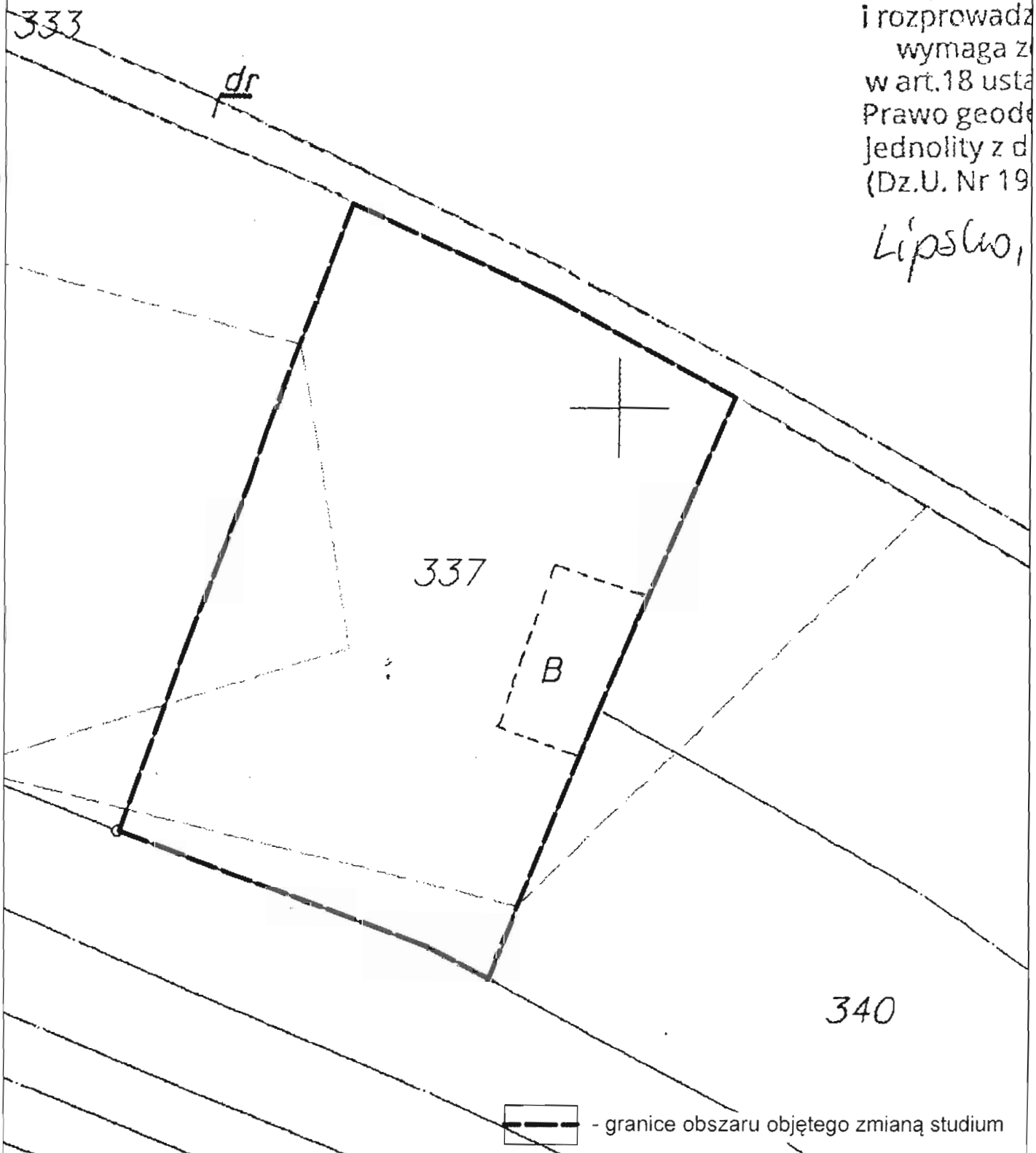
ZAŁĄCZNIK GRAFICZNY NR 8
DO UCHWAŁY NR *XLI/219/2014*
RADY GMINY W CIEPIELOWIE
Z DNIA *26 marca 2014 r.*

21-3
Gmina:
Obręb:
Kopia m
skala
nr ark.

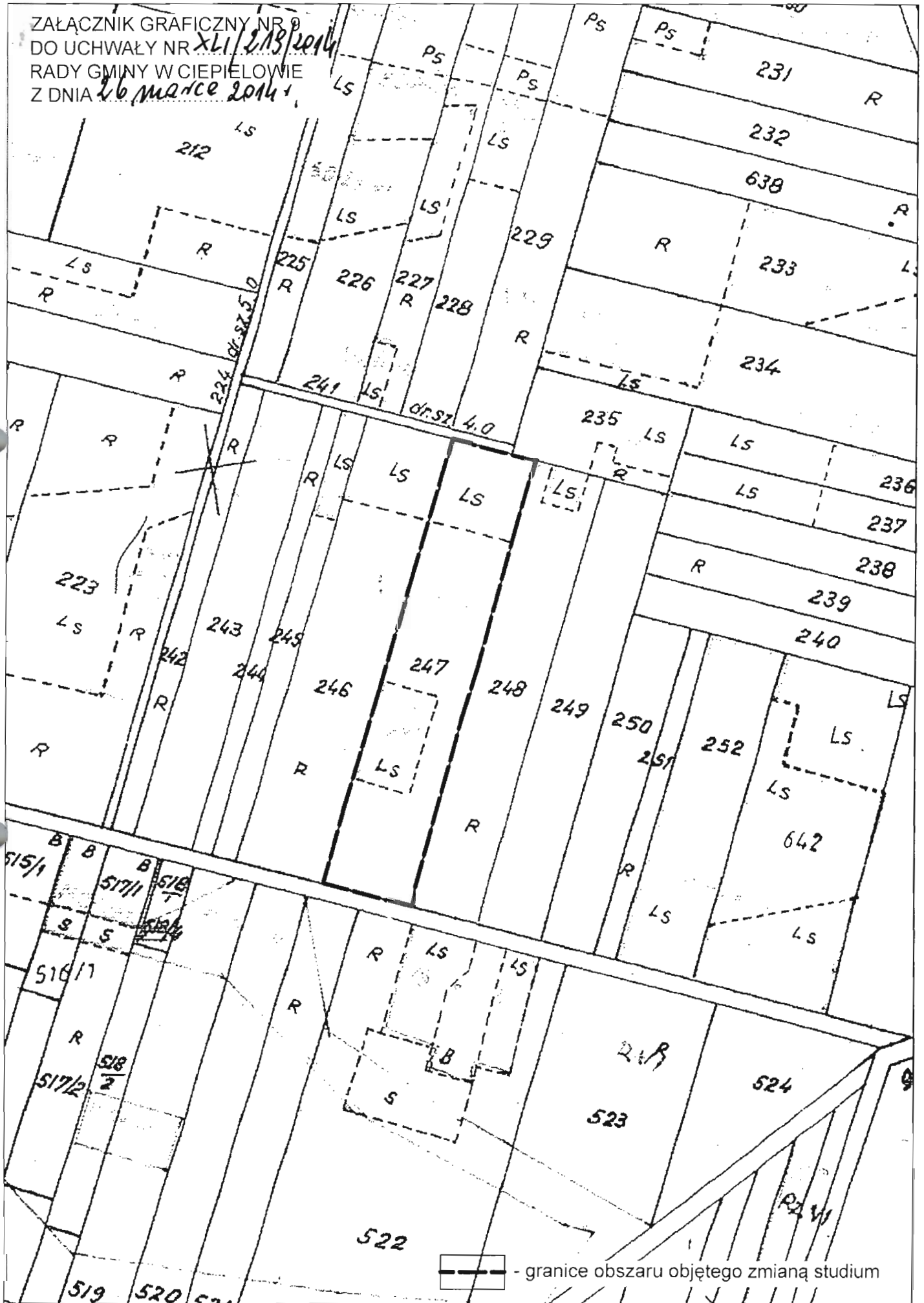
Arkusz nr 1

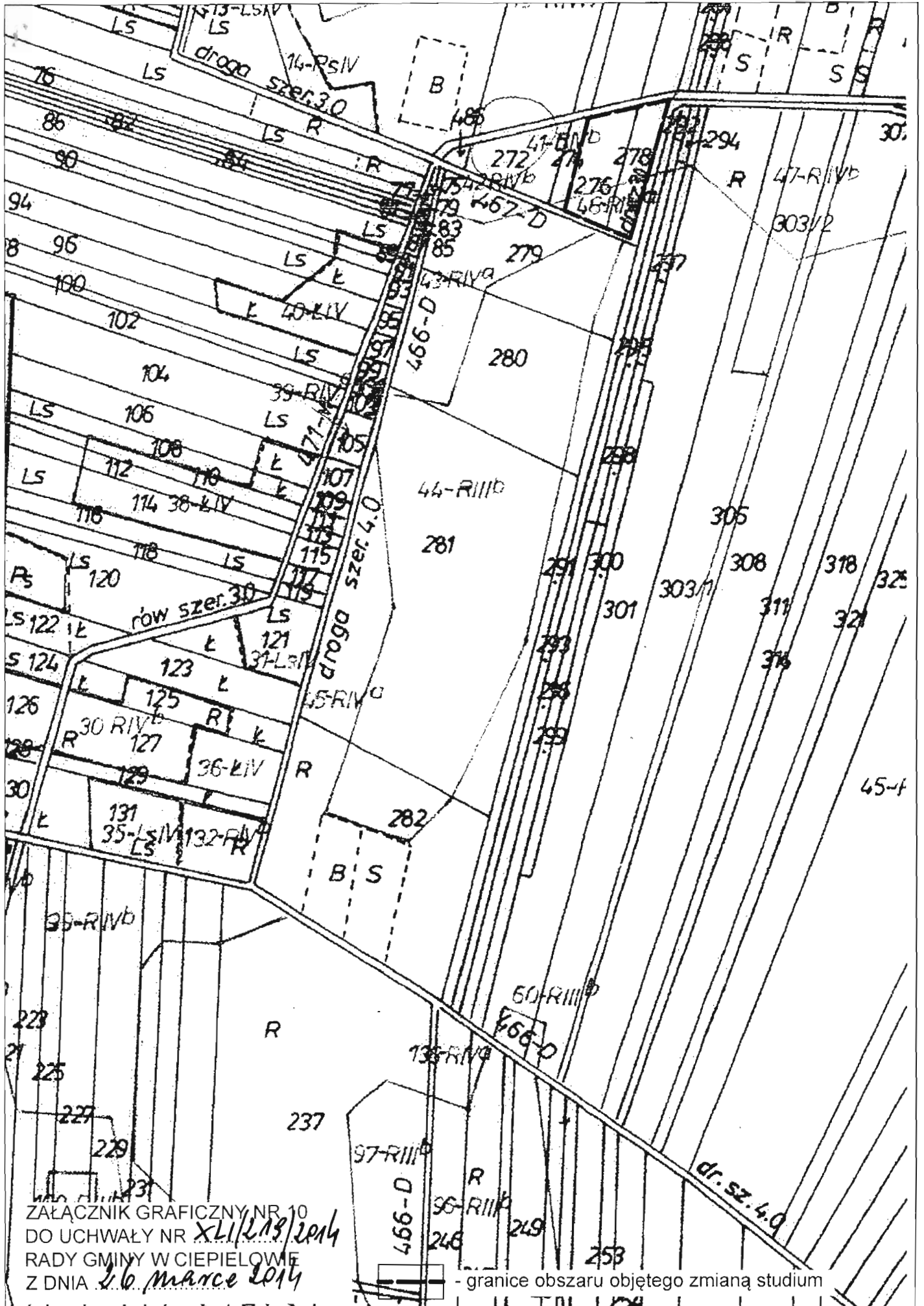
Reprodukcja
i rozprowadzanie
wymaga zgody
w art. 18 ustawy
Prawo geodezyjne
Jednolity z dnia
(Dz.U. Nr 19)

Lipsko,



ZAŁĄCZNIK GRAFICZNY NR 9
DO UCHWAŁY NR XLII/213/2014
RADY GMINY W CIEPIELOWIE
Z DNIA 26 marca 2014 r.

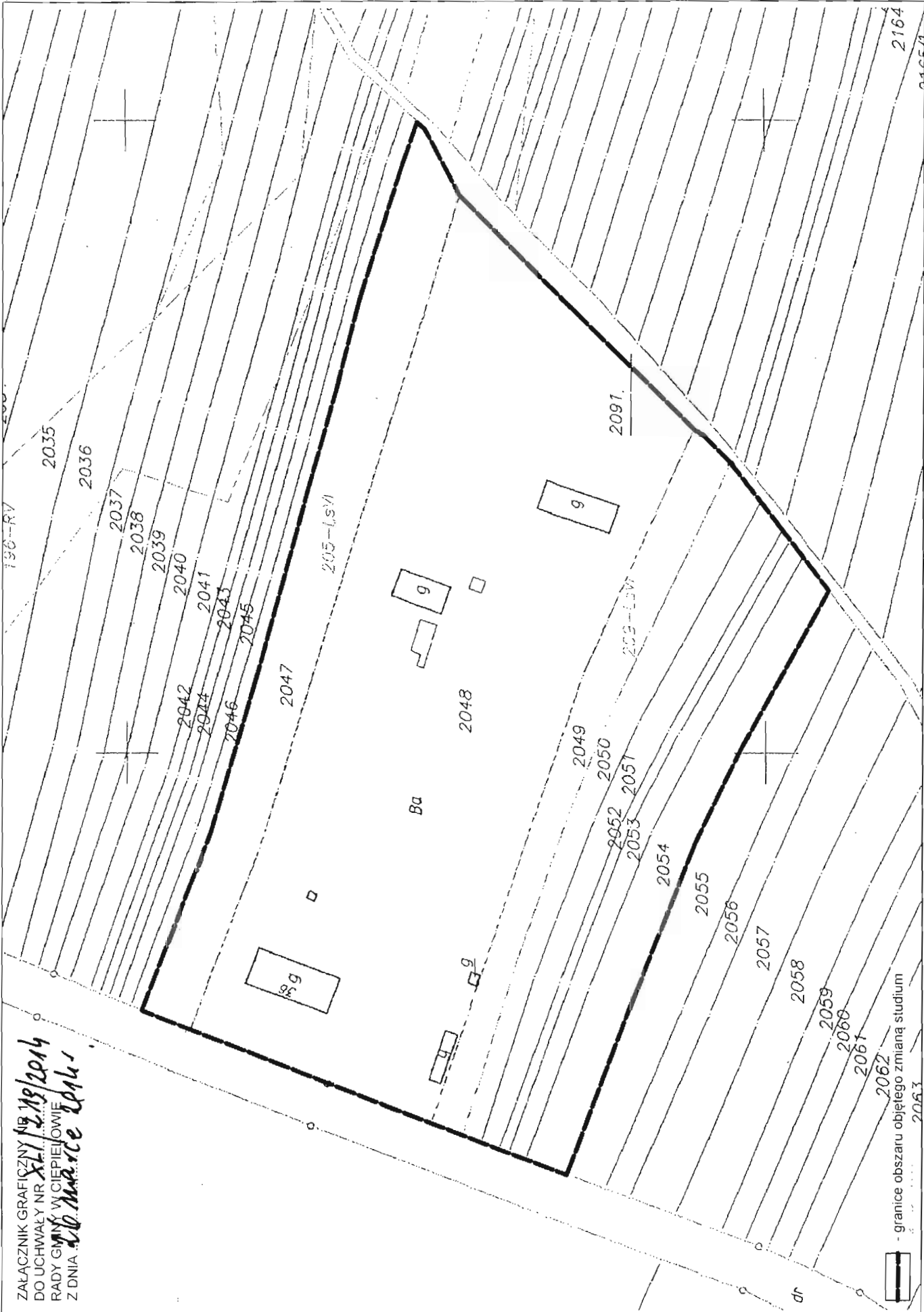




ZAŁĄCZNIK GRAFICZNY NR 10
 DO UCHWAŁY NR XLII(213)/2014
 RADY GMINY W CIEPIELOWIE
 Z DNIA 26 marca 2014

- granice obszaru objętego zmianą studium

ZALACZNIK GRAFICZNY NR 119/2014
DO UCHWALY NR XL/219/2014
RADY GMINY W CIEPIEJOWIE
Z DNIA 20 MARCA 2014



dr
- granice obszaru objętego zmianą studium
2062
2061
2060
2059
2058
2057
2056
2055
2054
2053
2052
2051
2050
2049
2048
2047
2046
2045
2044
2043
2042
2041
2039
2038
2037
2036
2035
2164